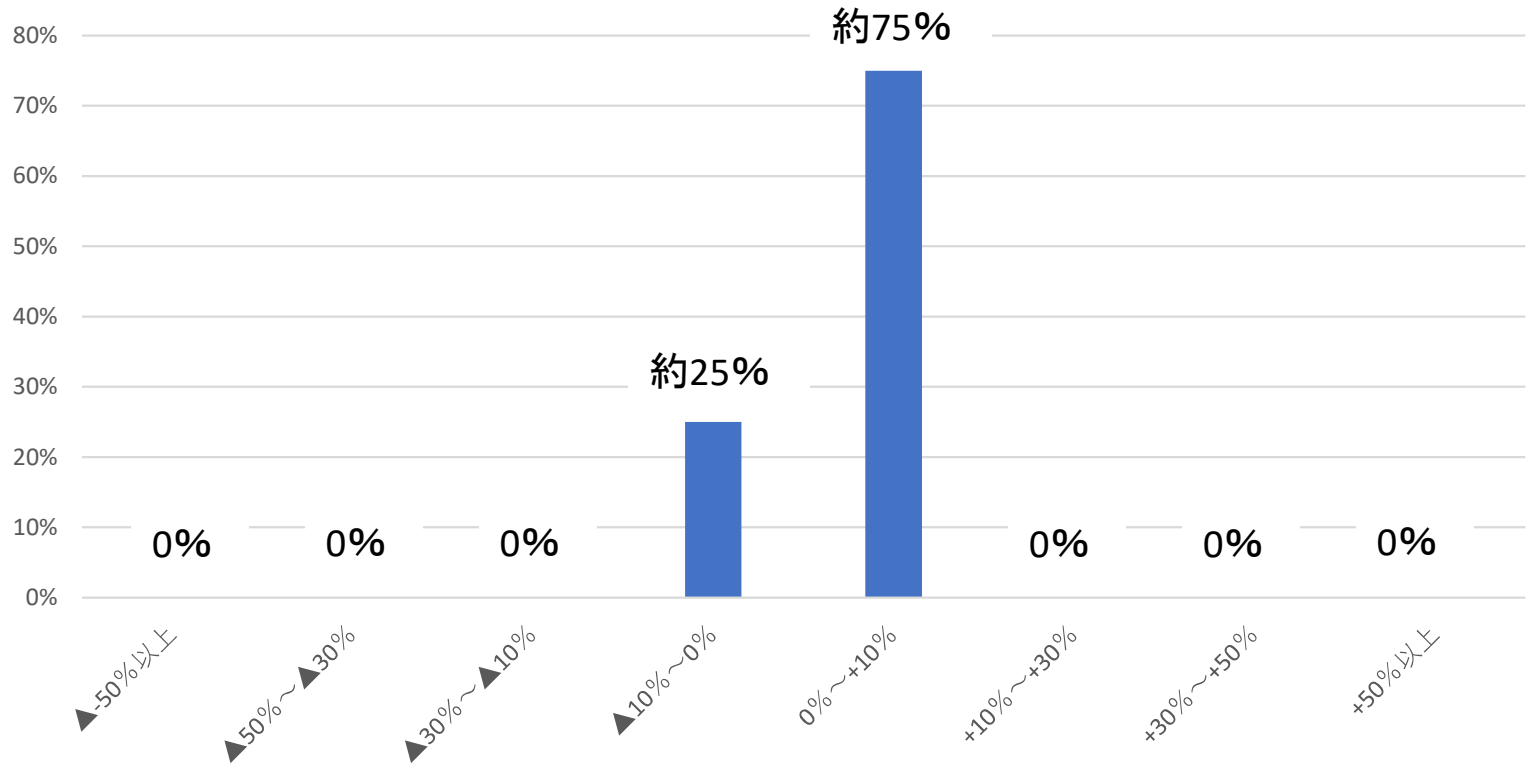


共通KPI(外貨建保険)

運用評価別顧客比率(2024年3月末)

外貨建保険における運用評価は、2024年3月末時点では約75%のお客様がプラスになりました。



2023年3月末時点では該当する保有契約がなかったため、掲載がありません

■ 2024年3月末時点

基準日時点の解約返戻金額+基準日時点の既支払金額-契約時点の一時払保険料を契約時点の一時払保険料で除して算出した各損益率の分布。
2024年3月末時点で外貨建一時払保険を契約いただいている個人のお客さまが対象。
外貨建医療保険、外貨建平準払保険、介護保険や特定疾病保障等生前給付の保障が組み込まれている保険商品を除く。
上記は少数点第1位を四捨五入しているため、合計値が100%にならない場合があります。

共通KPI(外貨建保険)

銘柄別コスト・リターン(2024年3月末)

基準日に5年以上保有している契約がないため、掲載がありません